

运输与物流



DATALOGIC
THE VISION IS YOURS

实时可
追踪性

运输与物流

“我们通过一流的集成解决方案、强大的项目管理和无与伦比的技术支持，确保对快递员-快递-包裹、机场、仓库运营商和分拣流程实现高效的数据采集。”



机场

移动数据终端

无人值守
扫描系统



工业手持式
阅读器

通用手持式
阅读器

机场通过Datalogic得利捷数据采集解决方案来保证乘客运输和严格航班计划的及时执行。Datalogic得利捷影像式阅读器、长距离扫描器和相机保持行李和货物移动，而手持式阅读器和移动数据终端检查登机牌，跟踪乘客物品并在装载行李时对其进行验证。尺寸测量解决方案还支持精确的货物和行李装载。

快递员和包裹

无人值守
扫描系统

尺寸测量装置

移动数据终端



企业依靠快递员保持商品和物料的高效运转，同时保证其安全性和可追踪性。在装载时Datalogic得利捷尺寸测量解决方案、传感器和视觉系统跟踪包裹跟踪到运输工具，并支持精确的装车。Datalogic得利捷移动数据终端和手持式阅读器通过交付确认和签名采集确保最后一英里活动的可见性。

物流



无人值守
扫描系统

工业手持式
阅读器

移动数据终端

专业物流和第三方物流 (3PL) 组织的商业活动是将物料运送到工厂、将库存运送到配送中心和将商品运送到零售商。物流组织通过Datalogic得利捷的产品和技术，保持这种高效率的流动。当物品在高速输送机上行进时，视觉系统、智能相机、传感器和固定式条码阅读器对物品进行跟踪，同时工业手持阅读器和坚固的移动数据终端实现了装运、收货、拣选、包装和堆垛自动化。

轮胎



移动数据终端

传感器和安全

无人值守
扫描系统

工业手持式
阅读器

如今的供应链需要端到端的可见性和实时跟踪。当包裹和货物经过仓库被装上运输工具时，Datalogic得利捷传感器和视觉系统对其进行跟踪。Datalogic得利捷移动数据终端、固定影像式阅读器与固定和手持式阅读器可确保在装运、接收直至最后一英里活动（例如，交货确认和签名采集）的可见性。

客户服务部门



Datalogic得利捷客户服务部门致力于提供广泛和全面的售后服务。它将服务分为三个层次，保证每一个具体问题都能得到最合适的专业协助。

Datalogic得利捷客户服务部门可以在本地部署一个多语言专业团队，团队成员拥有所有产品广泛的技术专长。

我们的标准服务内容包括：延期保修、维修周转时间加快、全年24小时电话服务、保证备件供应和次日现场检查维修。我们可以根据您的具体需求提供定制服务。从可行性研究到延长售后支持，我们的专家将为您的项目的每一个阶段提供支持，并在必要时分析根本原因，进行修复。

EASE OF CARE 服务计划



Dat得利捷延保服务计划在产品使用周期内提供卓越的服务支持，确保产品始终能运行在最佳性能状态。

可根据您的业务需求提供各种服务计划：

保修期延长

(3年和5年可选)

维修周转时间加快

更好的运输条件

原厂配件和流程

选择工厂进行升级

电池管理

请联系您的销售代表，了解您所在区域的服务类型。

www.datalogic.com

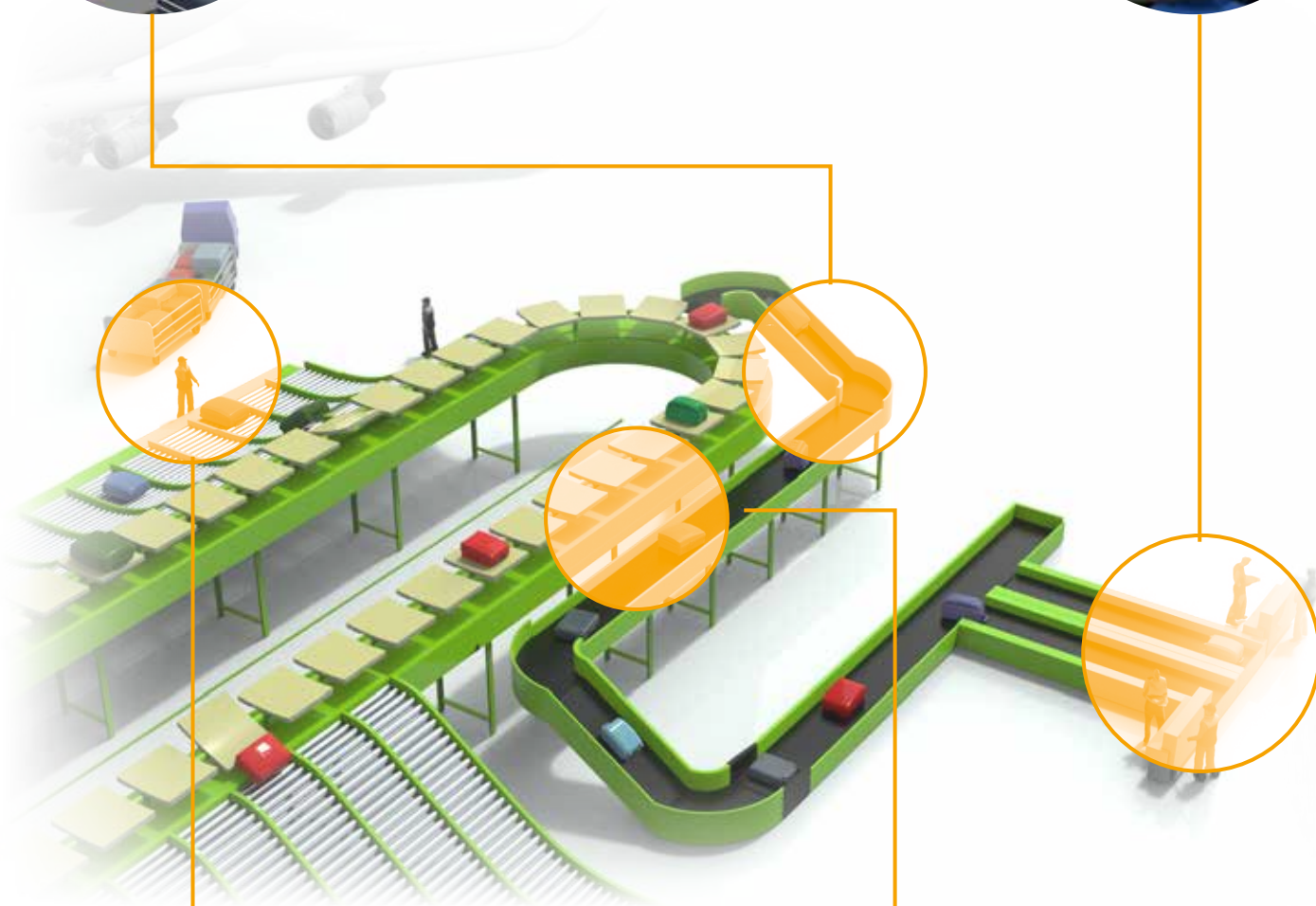
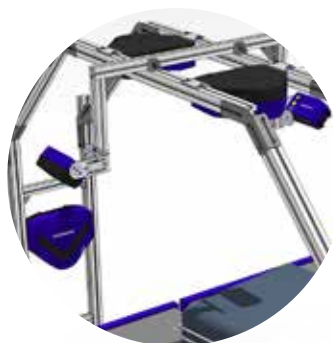
机场

行李处理系统

行李处理系统中集成了Datalogic得利捷技术，以读取被检查行李上的条码。还可以采用影像技术和RFID阅读器提高行李的身份识别性能，并保持行李通过系统时的可追踪性。

值机和行李卸载

Datalogic得利捷条码阅读器在机场内的不同地点扫描纸质或手机上的乘客登机牌。手持设备和OEM引擎可以轻松集成到小型值机柜台，快速有效地为乘客办理值机和安检。

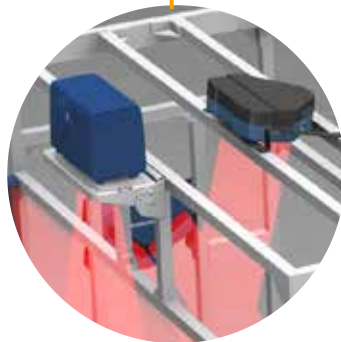


行李与货物处置

使用Datalogic得利捷移动设备、工业扫描器和移动数据终端对飞机上装载的行李和货物进行有效跟踪。它们坚固耐用，适用于快节奏的机场应用环境，同时使用Wifi可实时保持可追踪性。

超限行李

Datalogic得利捷尺寸测量系统对沿输送系统运动的行李箱进行自动分析。这样可以改变尺寸过大或违规行李的路线，同时使用X光机检查其内容。



快递员和包裹

入库和引导

对货车、卡车、拖车和飞机集装箱进行卸货时，Datalogic得利捷技术可以在各种包裹搬运到主要设施时，轻松地识别它们。视觉系统和固定式阅读器读取每个包裹上的条码信息，将其引导至正确的位置并保持可追踪性。



出库

集成有Datalogic得利捷视觉系统、智能相机、尺寸测量装置或固定式阅读器的智能出库系统执行包裹的自动分配。条码标签被自动粘贴在包裹上，然后由Datalogic得利捷阅读系统进行自动检测和验证。工作人员使用工业手持阅读器和移动数据终端对托盘或大型货物进行人工处理。



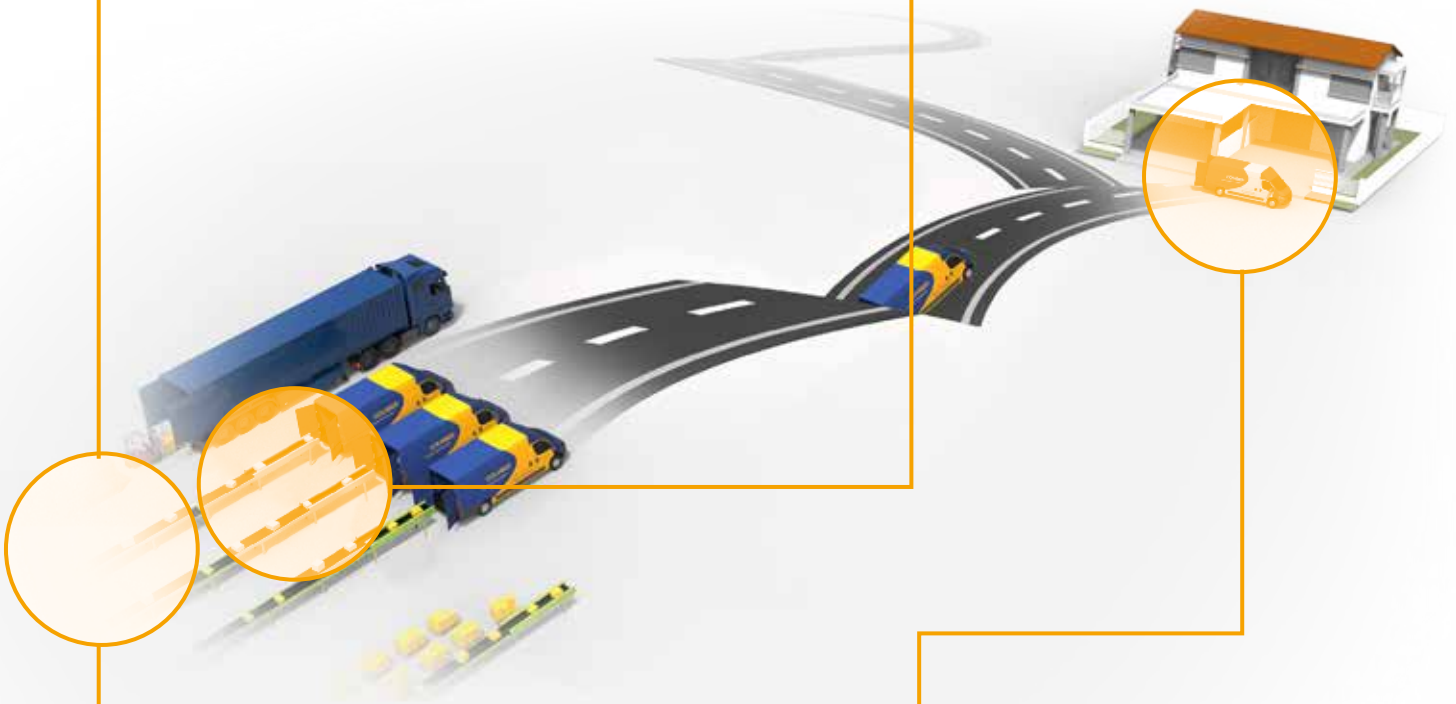
分拣

集成Datalogic得利捷尺寸测量装置、传感器和机器视觉解决方案的单侧面或多侧面扫描通道，对高速分拣系统中的包裹进行识别和分拣。尺寸测量系统是认证交易法规所要求的，实时影像存储用于视频编码和OCR。实时图形识别技术识别有害物质标签，对分拣决策有积极的影响。



现场移动性

在最后一英里，配备了Datalogic得利捷移动解决方案的驾驶员验证包裹的选择和交付，收集签名并接受付款，同时不断进行信息沟通，并通过语音、数据或文本提供支持。



物流

接收

Datalogic得利捷技术为自动化接收系统增加了物品速度和数量处理功能。利用视觉系统、尺寸测量装置、智能相机、固定扫描器和其他设备，完成订单接收、物品识别、标签打印、码垛和交叉配送任务。

上架

安全、快速和精确的运输系统，包括多台用于高速运输的输送机。这些输送机通过Datalogic得利捷传感器、视觉系统、智能相机和固定式阅读器来进行交叉对接和对超大或超小尺寸物品进行调节。

存储

自动存储和检索系统利用全自动起重机和输送系统处理包括冷藏食品在内的货箱或周转箱内的存货。

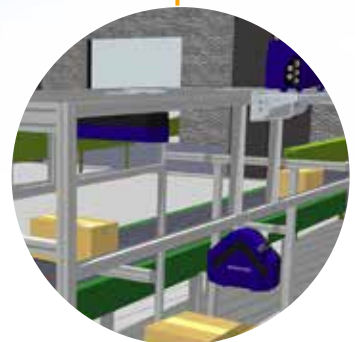
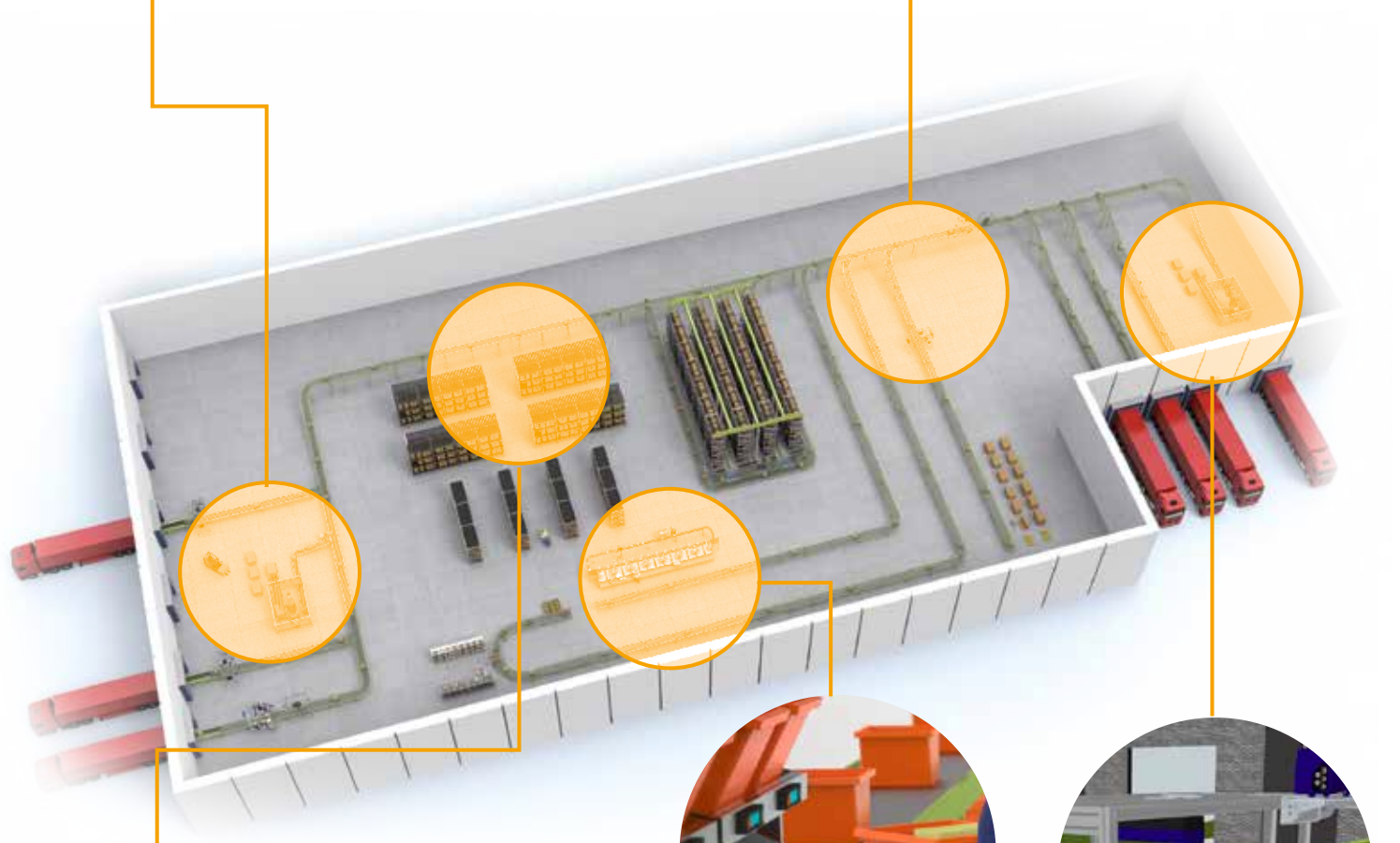
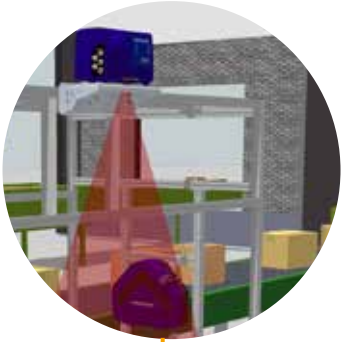
Datalogic得利捷传感器、视觉系统、智能相机和固定式阅读器确保正确放置和检索货物。人工操作在存放破损货箱的存储位置使用工业手持式阅读器和移动数据终端。

订单执行

无论是处理单个或多个运输容器的订单，包括手持式阅读器、移动数据终端和固定式阅读器Datalogic得利捷解决方案都有助于确保准确性和及时性。在货箱或单元层面促进订单执行，包括打包、显示和运输标签粘贴。

装运

分拣系统使用Datalogic得利捷视觉系统、影像相机和激光阅读器识别装运箱并将其运送到正确的装运道口。显示系统利用Datalogic得利捷尺寸测量装置的数据、重量和目标信息，确保准确贴标和最低的运输成本。



轮胎

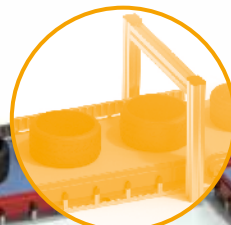
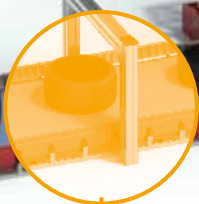
标签验证

使用条码标签对“绿色轮胎”进行跟踪。工业手持式阅读器和固定式阅读器用于阅读条码并触发可追踪性过程。



固化过程控制

在进入硫化工序之前，通过紧凑型影像式阅读器或工业手持式阅读器对轮胎进行识别，以进行正确匹配。



质量检查

功能强大的固定式阅读器在整个质量控制流程中对轮胎进行识别。



最终检查

对轮胎进行识别，以进行人工最终修整和检查。



分拣和装运

在装运过程中，轮胎上的条码将它们正确引导到配送网络或进入最终目标检查。基于Datalogic得利捷影像式阅读器的解决方案为最高性能和效率提供了保证。



关于 DATALOGIC 得利捷

Datalogic 得利捷是唯一一家专注在自动数据采集及工业自动化领域的全球领先供应商。作为世界级整体解决方案供应商，Datalogic 得利捷的领先技术涵盖条码阅读器、数据采集移动终端、传感、测量与安全、视觉系统及激光标记系统等领域。Datalogic 得利捷解决方案有助于提高整个价值链中零售、制造、运输与物流以及医疗卫生流程的效率和品质。

45年来，全球行业领导者通过Datalogic 得利捷的产品获得了高品质的客户服务和创新产品。

Datalogic 得利捷总部位于意大利博洛尼亚市，目前，在全球30多个国家拥有超过2700名员工，在美国、巴西、意大利、斯洛伐克、匈牙利和越南均设有制造工厂。2016年Datalogic 得利捷集团销售额达5.765亿欧元，并投入超过5000万欧元用于研发领域，全球拥有超过1,200项专利及专利申请。

Datalogic S.p.A. 于2001年在意大利证券交易所上市（代码 DAL.MI）。

有关 Datalogic 的更多信息，请访问 www.datalogic.com



DATALOGIC
THE VISION IS YOURS

www.datalogic.com