



零售业

“我们通过定制客户服务支持下的独特创新产品 and 解决方案组合，满足全球零售商的自动识别业务需求，从配送中心到结账柜台以及购物者家庭。”

配送中心/仓库

移动数据终端

工业手持式
阅读器

无人值守
扫描系统

传感器
和安全



库存管理在提供卓越的客户服务体验方面发挥着关键的作用。零售交易的成功取决于在客户购买时能为其提供产品。在今天的零售活动中，客户可以在商店购买，也可以通过虚拟方式在任何地方完成购物。为了支持虚拟客户购买，零售商正在追求全渠道实现，并通过Datalogic得利捷解决方案，帮助其从企业内部众多的库存位置向客户提供产品。

Datalogic的工业手持式阅读器、坚固的移动数据终端、智能相机、固定式阅读器和视觉系统能够对商品进行识别和跟踪，使零售库存管理的效率变得更高。



商店自动化



移动数据终端

通用手持式
读码器

商店自动化

零售商依靠商店员工来完成各项工作，不只是确保货架上充足的商品。要把令人难忘的购物体验提供给顾客，从而使他们成为回头客，员工是关键。

要做到这一点，零售商依靠的是通过掌握在每位员工手中的Datalogic得利捷产品来执行传统零售功能，例如，价格检查、降价和库存查询。这些相同的工具也用于新的非传统功能，例如，移动POS机、多媒体产品演示、在线产品比较和全渠道实现。

Joya Touch、Skorpio、Memor和DL-Axist等移动设备为零售店员工开展零售工作带来新的技术，最大限度地提高生产效率，同时提供卓越的客户服务。

POS结账



柜台嵌入式扫描
平台/电子秤

通用型手持设备

柜台阅读器

防损解决方案

Datalogic得利捷在POS结账解决方案领域拥有无与伦比的领导地位，使零售商能够高效地处理交易。从小报摊到大型综合超市，零售企业的规模多种多样，而且各自都有不同的需求。Datalogic得利捷在收银方面的技术领先，体现在能提供广泛的解决方案，例如，自助购物系统、移动POS设备、100%数字影像式条码阅读器、自动扫描门户、手持式阅读器等。

客户服务部门



Datalogic得利捷客户服务部门致力于提供广泛和全面的售后服务。它将服务分为三个层次，保证每一个具体问题都能得到最合适的专业协助。

Datalogic得利捷客户服务部门可以在本地部署一个多语言专业团队，团队成员拥有所有产品广泛的技术专长。

我们的标准服务内容包括：延期保修、维修周转时间加快、全年24小时电话服务、保证备件供应和次日现场检查维修。我们可以根据您的具体需求提供定制服务。从可行性研究到延长售后支持，我们的专家将为您的项目的每一个阶段提供支持，并在必要时分析根本原因，进行修复。

EASE OF CARE 服务计划



DATALOGIC得利捷延保服务计划在产品使用周期内提供卓越的服务支持，确保产品始终能运行在最佳性能状态。

可根据您的业务需求提供各种服务计划：

- 保修期延长
(3年和5年可选)
- 维修周转时间加快
- 更好的运输条件
- 原厂配件和流程
- 选择工厂进行升级
- 电池管理

请联系您的销售代表，了解您所在区域的服务类型。

www.datalogic.com

配送中心

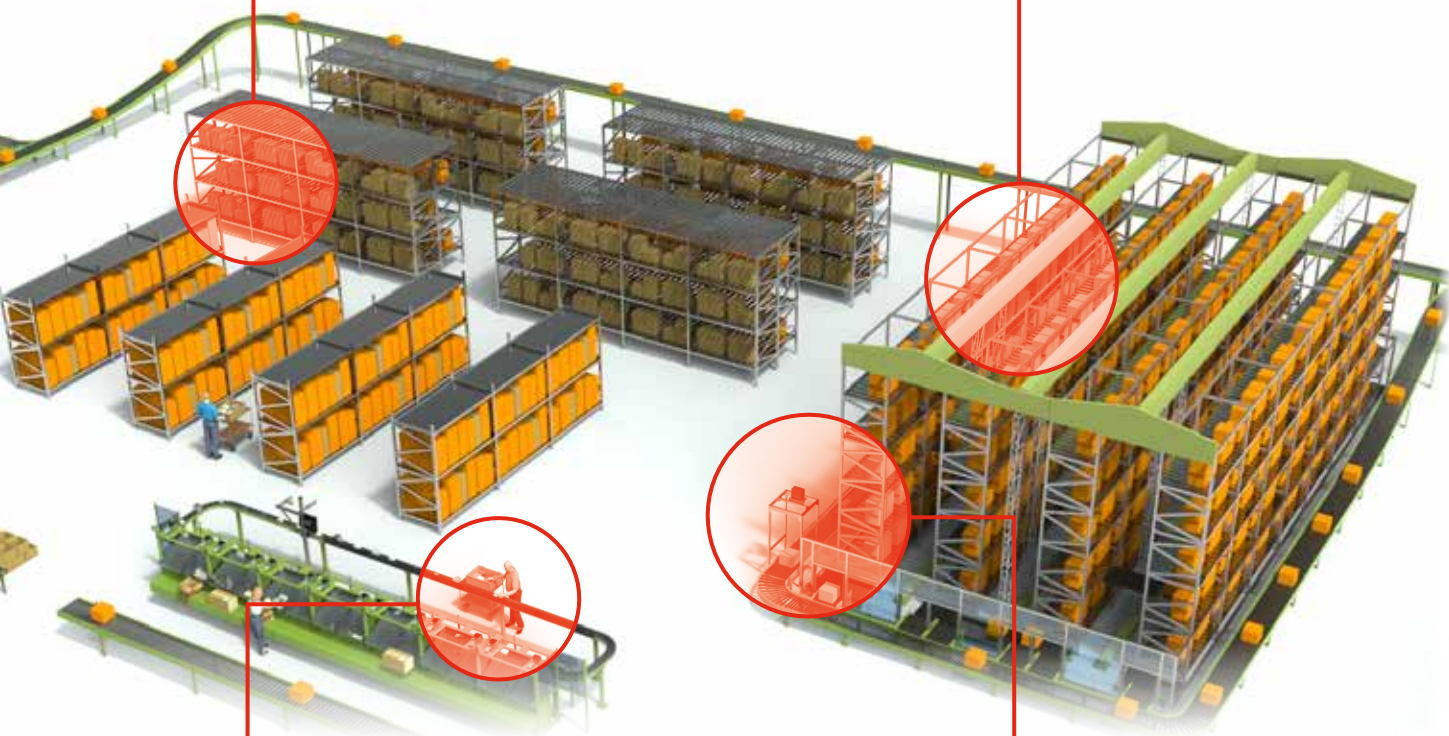
收货

Datalogic得利捷为零售商自动化收货系统增加了商品速度和数量处理功能。利用视觉系统、尺寸测量装置、智能相机、固定式阅读器和其他设备，完成订单接收、商品识别、标签打印、码垛和交叉配送。



运输

安全、快速和精确的输送系统包括多台用于高速输送产品的输送机。这些输送机依靠Datalogic得利捷传感器、视觉系统、智能相机和固定式阅读器来准确识别商品，并确保将它们输送到正确的存储货位上。



拣选和装运

随着成千上万件商品运送到配送中心、零售店或者直接送到消费者手中，零售商依靠Datalogic得利捷解决方案（包括手持式阅读器和移动数据终端）来确保拣选的准确性和及时性。使用为拣选、显示采集的数据和装运标签，改善订单装运效率。视觉系统、智能相机和固定式阅读器确保正确贴标，以便快速高效地装运和交付。



分拣

电子商务或传统零售运营商需要通过仓库来有效地运送商品，以保证及时实施交货计划并提高客户满意度。有数以千计的商品需要管理，因此提出了对自动分拣技术的需求。Datalogic得利捷的尺寸测量装置、传感器和机器视觉解决方案，可在高速运输系统上对包裹进行识别和分拣。实时图形识别技术对产品和包装进行识别，对分拣决策有积极的影响。



仓库

库存管理

Datalogic得利捷手持移动数据终端、工业条码阅读器和扫描器确保精确的库存。使用适应仓库环境而不会造成工人疲劳的设备，高效地完成库存任务，包括收货、上架、循环盘点和补货。



收货

仓库库存管理节奏快，条件苛刻，要求最高的准确度，从而实现效率和盈利最大化。Datalogic得利捷手持移动数据终端、工业条码阅读器和扫描器确保精确的库存。



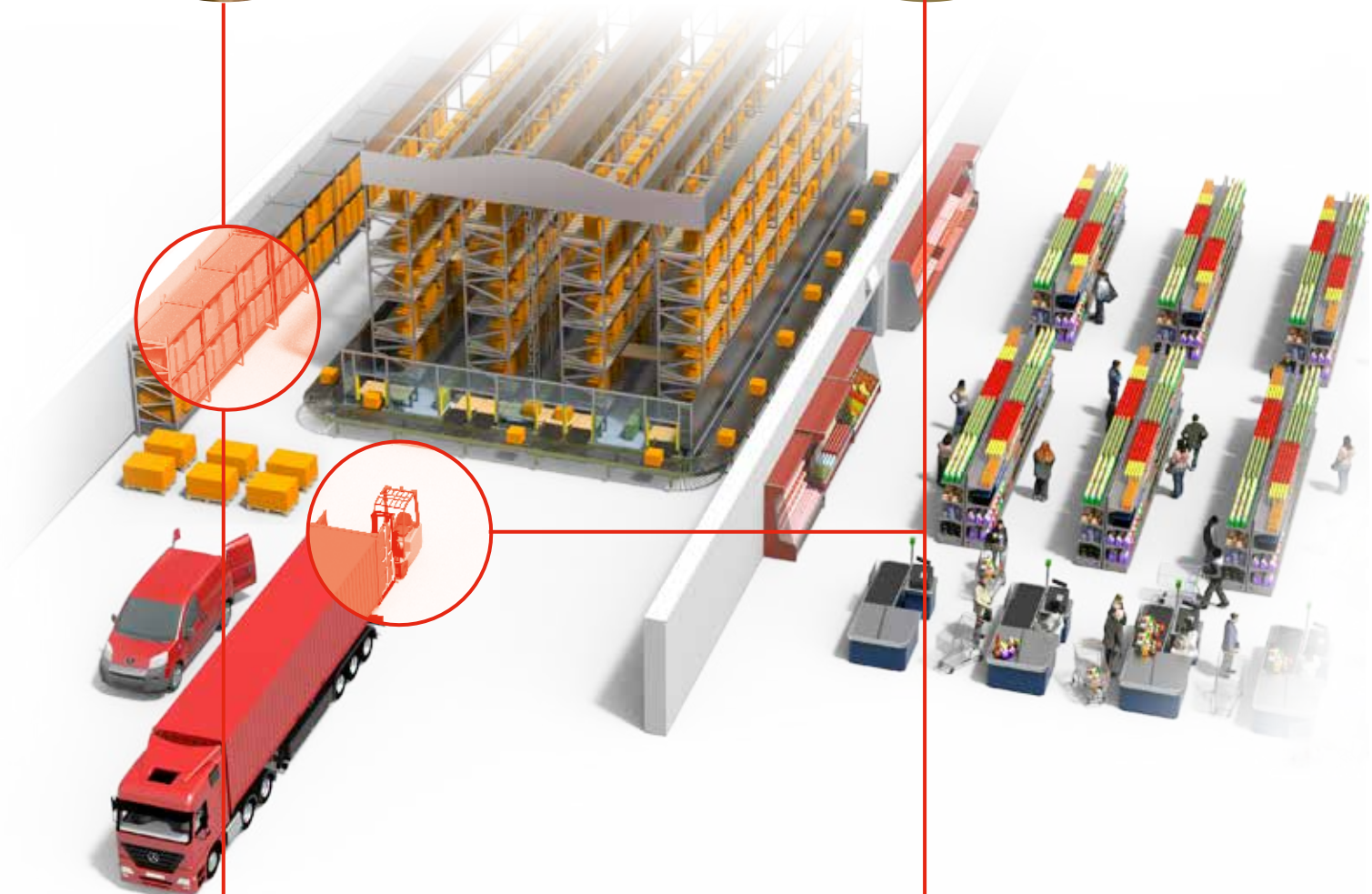
存储

收货、上架、循环盘点和补货等任务可以采用适合仓库环境的设备来高效地完成，工人不会疲劳。Datalogic得利捷手持移动数据终端能保持精确的库存，并且，使用简单方便、直观。



逆向物流

电子商务改变了零售商及其设施必须处理的退货数量。Datalogic得利捷有专门用于物流的独特解决方案（例如，Jade），专为处理带有商品包装和大型装运包装的退货接收而设计。



门店管理



货架补货

货架库存量低或缺货会导致收入损失和服务评价下降。零售商应持续对货架进行补货，以确保为销售产品做好准备。Datalogic得利捷移动数据终端和手持式阅读器直观、符合人体工学，零售工作人员使用这些产品，可保证全天高效作业。



库存

运营过程要求零售工作人员执行各种任务来管理库存。使用 Datalogic得利捷移动数据终端和手持式阅读器，能高效地完成价格检查、标记、库存检查、补货、订单拣选等操作。



自助购物

只有Datalogic得利捷才能提供完整的自助购物解决方案，使客户能够在购物时直接扫描自己选择的商品。Shopevolution中间件和Joya手持设备共同帮助零售商增加收入，削减收银成本。Shopevolution可以提供更优质的购物体验，并且，支持客户使用智能手机进行购物。



预收银

零售商需要为能够产生收入的商品提供最大的面积。当购物者的需求增加，并在结账柜台前长时间排队时，设置更多的结账通道不再是一个必须的选项。Datalogic得利捷预收银解决方案为零售商管理周期性需求提供了理想工具。专为预收银设计的Joya Touch设备使用方便，能减少结账排队时间，同时无需对POS系统进行任何改装。

POS结账

柜台和手持式阅读器

根据其产品组合和结账配置，便利店、药房、非杂货商店、服装店、DIY店等都有自己特定的结账需求。Datalogic得利捷拥有完整的柜台和手持式结账解决方案。这些阅读器可在任何零售企业的结账中提供快速、准确、可靠的扫描功能。

大型物品扫描

用于大型物品识别。POS结账时的反复冲击不会影响扫描器的性能和可靠性，从而为零售商的投资保驾护航。

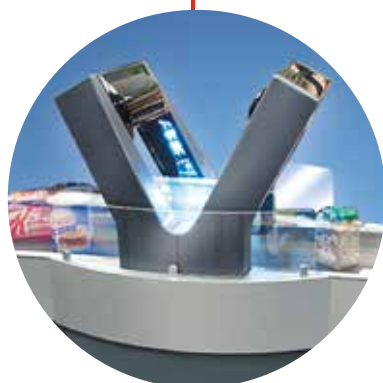


固定扫描

作为固定式零售结账领域的全球市场领导者，Datalogic得利捷为零售商提供最大限度的创新和技术。Magellan固定式扫描器系列率先将100%数字影像技术应用用于杂货结账，已被全球前十大杂货零售商所采用。

自动扫描

Datalogic得利捷是自动化零售结账扫描的行业领导者，可最大限度提高杂货店结账效率。Jade自动框体扫描平台可以360度扫描在高速传送带上移动的物品。无论朝向和是否带有条码，该系统均可对物品进行识别。





关于 DATALOGIC 得利捷

Datalogic 得利捷是唯一一家专注在自动数据采集及工业自动化领域的全球领先供应商。作为世界级整体解决方案供应商，Datalogic 得利捷的领先技术涵盖条码阅读器、数据采集移动终端、传感、测量与安全、视觉系统及激光标记系统等领域。Datalogic 得利捷解决方案有助于提高整个价值链中零售、制造、运输与物流以及医疗卫生流程的效率和品质。

45年来，全球行业领导者通过Datalogic 得利捷的产品获得了高品质的客户服务和创新产品。

Datalogic 得利捷总部位于意大利博洛尼亚市，目前，在全球30多个国家拥有超过2700名员工，在美国、巴西、意大利、斯洛伐克、匈牙利和越南均设有制造工厂。2016年Datalogic 得利捷集团销售额达5.765亿欧元，并投入超过5000万欧元用于研发领域，全球拥有超过1,200项专利及专利申请。

Datalogic S.p.A.于2001年在意大利证券交易所上市（代码DAL.MI）。

有关 Datalogic 的更多信息，请访问 www.datalogic.com



DATALOGIC
THE VISION IS YOURS

www.datalogic.com
热线电话：400 118 8898